

# 「週刊はまのタスケ・メール」



はまのタスケ

## ✕ エックス 登録受付中!

悪質商法被害の未然防止に、このメルマガとツイッター！

**「週刊はまのタスケ・メール」**にご登録いただくと、最新の相談事例やイベントのお知らせなど消費生活情報を毎週お届けいたします！

**登録方法**

①センターのホームページ「週刊はまのタスケ・メール」バナーをクリック。



CLICK!

お助け!

消費生活情報メルマガ  
週刊はまのタスケ・メール

登録窓口のご案内はこちら

ホームページ URL <https://www.yokohama-consumer.or.jp>

②「新規登録はこちら」ボタンを押して、登録フォームよりメールアドレスを入力して「登録」ボタンをクリックして完了！

**tasuke@yokohama-consumer.or.jp** を受信許可のメールに設定ください。



※空メールによる登録方法もあります。カメラで左のQRコードを撮り、「空メール」を送信してね♪

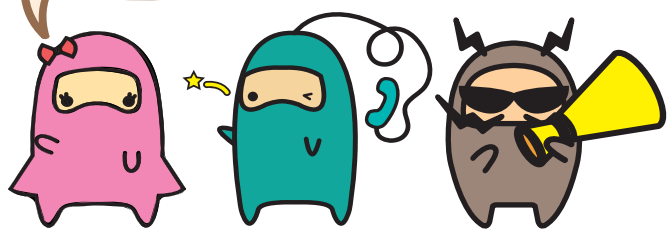
**✕** 消費者関連情報発信中!

[@yokohamasyouhi](https://twitter.com/yokohamasyouhi)

フォローする **CLICK!**



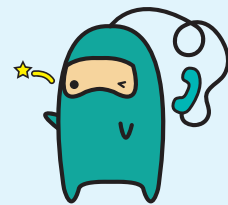

バックナンバーもホームページで公開中!



デザイン協力：岩崎学園 横浜デジタルアーツ専門学校 グラフィック科

# しまった! 解約したい!

## と思ったら **クーリング・オフ!**



訪問販売等で不意に勧誘を受け、消費者が契約してしまったとき、一定の期間内であれば、無理由、無条件で解除できる制度です。クーリング・オフ(Cooling Off)とは「頭を冷やす」という意味で、消費者に冷静に考え直す時間を与えようというものです。

▼ハガキの書き方の例  
販売会社宛て(信販会社宛て)

郵便はがき

切手

〒0000-0000

(会社名)

府都  
県道

郡市  
区

村区  
町

特定記録

代表者様

※はがきを出すときは、はがきの両面をコピーし、特定記録郵便の引受証の控えと一緒に保存しましょう。

契約解除通知

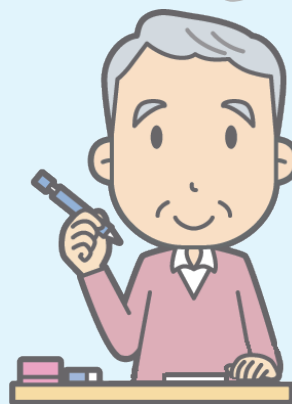
次の契約を解除します。

契約年月日 令和〇〇年〇月〇日  
商品名 〇〇〇〇〇  
契約金額 〇〇〇〇〇円  
販売会社 株式会社〇〇〇 □□営業所  
担当者 △△△△△

支払った代金〇〇〇〇〇円を返金し、  
商品を引き取って下さい。

令和〇〇年〇〇月〇〇日  
〒×××-××××  
横浜市〇〇区〇〇町〇-〇  
氏名 〇〇〇〇

クーリング・オフ制度を  
上手に利用しよう!



※クレジット契約をしている場合は、クレジット会社にも同時に通知してください。

### クーリング・オフできる期間

訪問販売 (家庭訪問販売、SF商法、キャッチセールス、アポイントメントセールス等)	8日間
電話勧誘販売	
特定継続的役務提供 (エステティック、美容医療、語学教室、家庭教師、学習塾、パソコン教室、結婚相手紹介サービス)	
訪問購入(事業者が消費者の自宅等を訪ねて、商品の買取をおこなうもの) ※自動車、大型家電、家具、本、有価証券、CD・DVD・ゲームソフト類などについては対象外	
連鎖販売取引(マルチ商法)	20日間
業務提供誘引販売取引(内職・モニター商法)	

### 通知方法

契約書面を受け取った日を含めて左記期限内にはがきや電磁的記録(電子メール、SNS、ウェブサイトのクーリング・オフ専用フォーム、ファックス等)で通知します。

はがきで通知する場合

- ①クーリング・オフする旨を明記します。クレジット契約をしている場合は、クレジット会社にも郵送します。
- ②送る前に、はがきをコピーして保管します。
- ③郵便局の窓口で「特定記録郵便」か「簡易書留」で送ります。

ネット通販はクーリング・オフの制度がありません。返品の可否や条件についての特約があれば特約に従います。特約がない場合には8日以内であれば返品できますが、商品の返品費用は消費者が負担します。

### ▶クーリング・オフできないのはこんなとき

- 自分で店舗等へ出向いて買い物した場合や通信販売で購入した場合
- 3,000円未満の商品を現金一括で支払った場合
- 自動車販売、自動車リース、葬儀など
- 化粧品や健康食品など、指定された消耗品を使用消費した場合(未使用分は可)

クーリング・オフ期間が過ぎていても、あきらめずに相談しましょう。

### 横浜市消費生活総合センター

相談専用電話 ☎ **045-845-6666**

受付時間 平日 9:00~18:00 土日 9:00~16:45 ※祝日・休日、年末年始(12/29~1/3)を除く  
〒233-0002 横浜市港南区上大岡西1-6-1 ゆめおおおかオフィスタワー4階